

Оптимус - 1

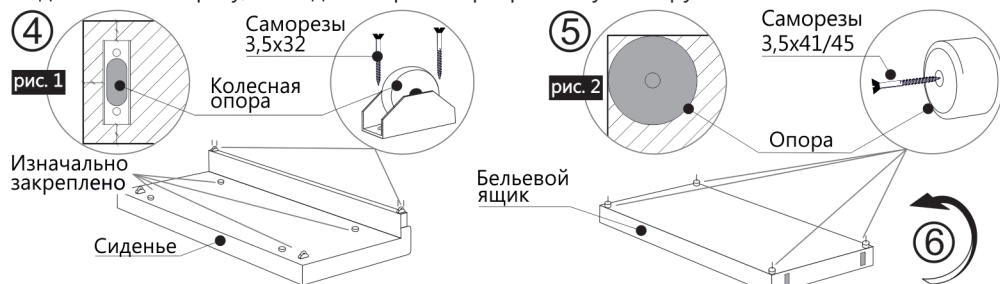
Инструкция по сборке



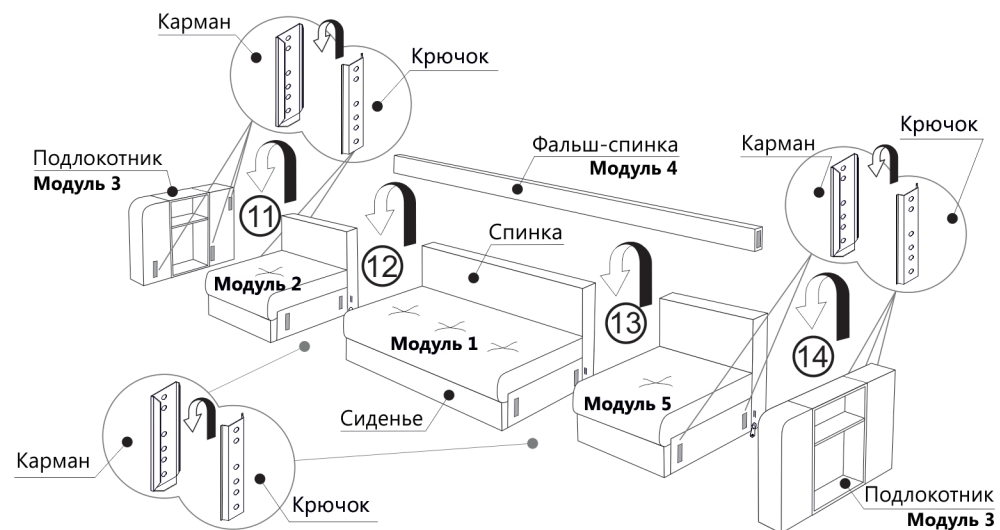
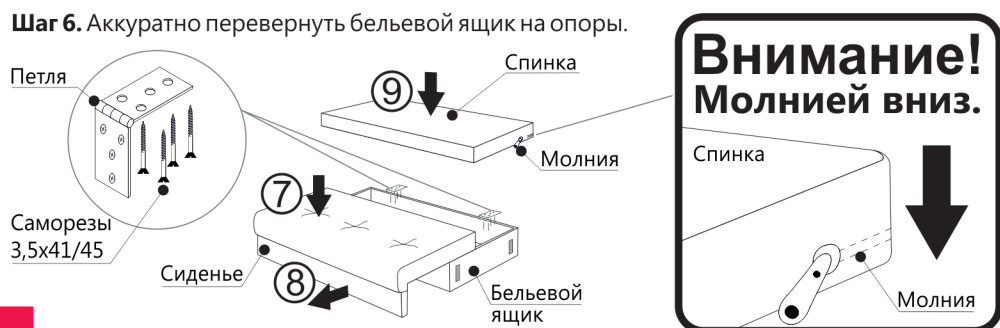
Рекомендуется осуществлять сборку дивана в составе двух человек, соблюдая следующую последовательность. Перед началом сборки необходимо достать подушки из бельевого ящика.

Шаг 1. Поставить сиденье мягкой частью вниз. **Шаг 2.** Поставить бельевого ящик так, чтобы ДВП было сверху.

Шаг 3. Убрать транспортировочные опоры с элементов дивана при помощи отвертки. 1) Вставить отвертку под опору. 2) Надавить на отвертку, отсоединив транспортировочную опору.



Шаг 6. Аккуратно перевернуть бельевого ящик на опоры.



Шаг 7. Установить сиденье на бельевого ящик с противоположной от петель стороны.

Шаг 8. Выдвинуть сиденье вперед до упора. **Шаг 9.** Уложить спинку на бельевого ящик

вплотную к сиденью, выровнять края (молния на спинке должна располагаться с внешней стороны снизу). Закрепить спинку на петли при помощи саморезов (4 шт. на каждую петлю) через отверстия.

Шаг 10. Аналогичные шаги по сборке повторить с элементами модуля 2 и модуля 5.

Шаг 11. Соединить бельевого ящик модуля 2 с подлокотником. В модели используют крючок для соединения. Необходимо попасть крючком в ответную часть (карман). Важно следить за тем, чтобы крючок полностью сел в карман.

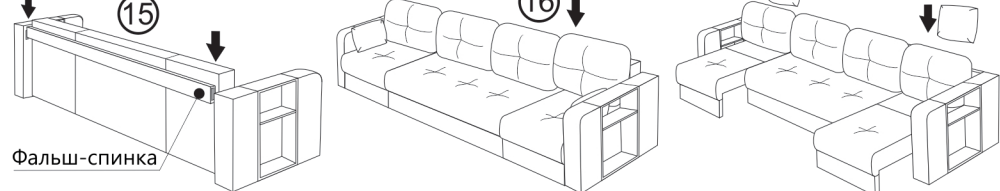
Шаг 12. Соединить бельевые ящики модуля 1 и модуля 2.

Шаг 13. Соединить бельевые ящики модуля 1 и модуля 5.

Шаг 14. Соединить бельевого ящик модуля 5 с подлокотником.

Шаг 15. Соединить фальш-спинку через крепежи на подлокотниках, равномерно опуская оба края.

Шаг 15. Разложить подушки.



Комплектация фурнитуры

- | | | |
|-------------------------------|---------------------------|---------------------|
| 1. Саморез 3,5x41/45 - 36 шт. | 3. Колесная опора - 6 шт. | 4. Паспорт изделия. |
| 2. Саморез 3,5x32 - 12 шт. | 4. Опора - 12 шт. | |